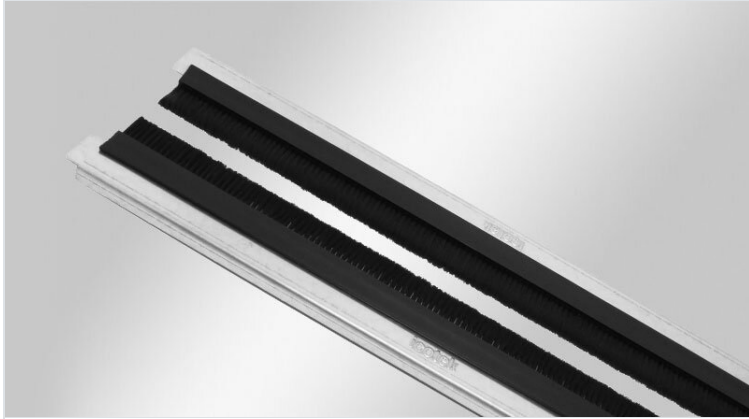


KDR-BES可分毛刷板

用于威图 TS 8机箱



RoHS
compliant

REACH
COMPLIANCE

Made in
Germany

两分开毛刷板KDR-BES-TS8预装有密封毛刷条。

底板上装有标准的威图夹。

取决于要布线的最大电缆直径，两个分开的毛刷板可以选择彼此对齐或彼此接近。

毛刷底板KDR-BES-TS8非常适合保护机箱内部免受灰尘侵害。

规格

材料	底板: 钢板, 镀锌 毛刷: 聚酰胺
温度	-20 C° 到 90 C°
属性	无硅, 无卤

产品优势

- 几乎整个外壳底部都可以安装电缆
- 可随后安装在引入的电缆周围

产品类型和尺寸



订货号	58000	底板开孔的尺寸	435 mm
EAN	4251269315	适合封闭	Rittal TS 8
	787		
包装单位	1		
长度	458 mm		
宽度	125 mm		
高度	16 mm		
电器外壳宽度	600 mm		

订货号 **58006** 底板开孔的尺寸 **635 mm**
EAN **4251269315** 适合封闭 **Rittal TS 8**
794
包装单位 **1**
长度 **658 mm**
宽度 **125 mm**
高度 **16 mm**
电器外壳宽度 **800 mm**



订货号 **58012** 底板开孔的尺寸 **835 mm**
EAN **4251269315** 分开栏 否
800 适合封闭 **Rittal TS 8**
包装单位 **1**
长度 **858 mm**
宽度 **125 mm**
高度 **16 mm**
电器外壳宽度 **1.000 mm**



订货号 **58018** 底板开孔的尺寸 **495 mm**
EAN **4251269315** 适合封闭 **Rittal TS 8**
817
包装单位 **1**
长度 **518 mm**
宽度 **125 mm**
高度 **16 mm**
电器外壳宽度 **1.200 mm**





订货号	58032	分开栏	是
EAN	4251269328	刷长	50 mm
	923	适用壁厚	2,5 - 3 mm
包装单位	1	适合封闭	Rittal VX25
长度	438 mm		
宽度	16 mm		
电器外壳宽度	1.000 mm		
底板开孔的尺寸	402 mm		



订货号	58033	分开栏	是
EAN	4251269328	刷长	50 mm
	930	适用壁厚	2,5 - 3 mm
包装单位	1	适合封闭	Rittal VX25
长度	538 mm		
宽度	16 mm		
电器外壳宽度	1.200 mm		
底板开孔的尺寸	502 mm		



订货号	58030	刷长	50 mm
EAN	4251269328	适用壁厚	2,5 - 3 mm
	909	适合封闭	Rittal VX25
包装单位	1		
长度	488 mm		
宽度	16 mm		
电器外壳宽度	600 mm		
底板开孔的尺寸	452 mm		



订货号	58031	刷长	50 mm
EAN	4251269328	适用壁厚	2,5 - 3 mm
	916	适合封闭	Rittal VX25
包装单位	1		
长度	688 mm		
宽度	16 mm		
电器外壳宽度	800 mm		
底板开孔的尺寸	652 mm		

icotek[®]
smart cable management